

INFORME TÉCNICO DIARIO Nº 039

El IDEAM comunica al Sistema Nacional de Gestión del Riesgo (SNGR) y al Sistema Nacional Ambiental (SINA).

Bogotá D. C., lunes 08 de febrero de 2016. Hora de actualización 12:19 p. m. HLC.

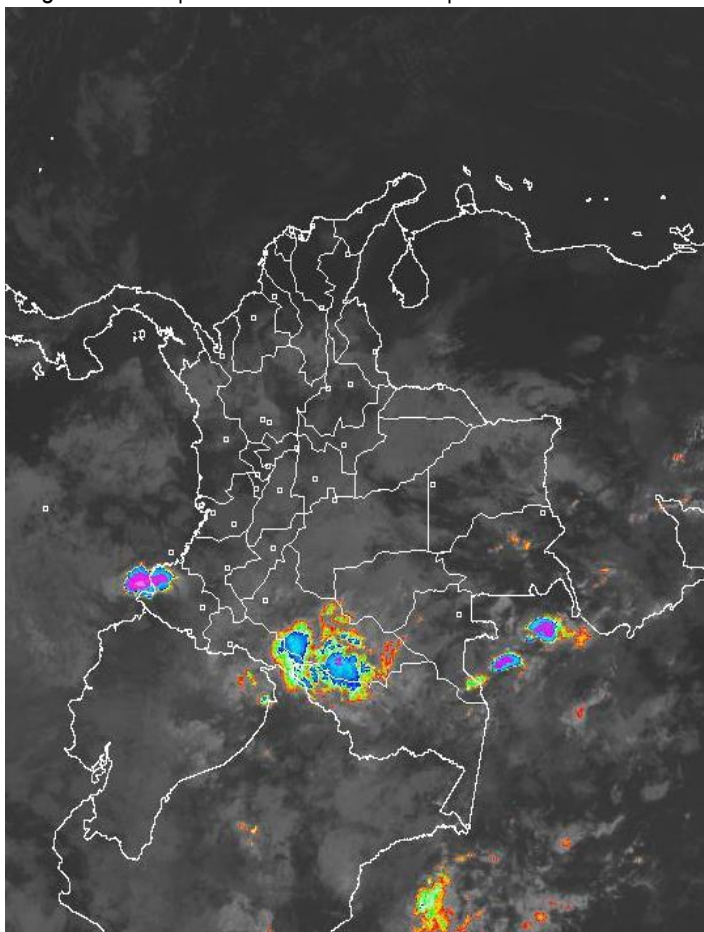


CONDICIONES HIDROMETEOROLÓGICAS ACTUALES

Durante las últimas horas ha predominado cielo entre parcial y mayormente nublado con lluvias ligeras o lloviznas en Antioquia, Huila, Tolima, Cundinamarca, montañas de Nariño, y Boyacá; lluvias de mayor consideración se han registrado en el litoral de Nariño y en sectores de Caquetá, Putumayo y oriente de Vaupés. El pronóstico advierte tiempo predominantemente seco en la región Caribe, lluvias al centro y sur de la región Pacífica, lluvias en la región Andina en sectores de Antioquia, Altiplano Cundiboyacense, Tolima, Huila, y montañas de Nariño y Cauca. En la región Orinoquia lluvias en el Piedemonte Llanero y oriente de Vichada y en la región Amazónica, lluvias en zonas de Amazonas, oriente de Guainía, Vaupés, Caquetá y Putumayo. un buen uso al recurso hídrico.

IMAGEN SATELITAL

Imagen IDEAM | 08 de febrero de 2016 | Hora 7:45 a.m. HLC



Consulte todos los días el pronóstico del tiempo y las alertas hidrometeorológicas vigentes del **IDEAM**, en un formato de calidad. Alrededor de las 7:30 a. m. está a disposición del público en www.ideam.gov.co.

Se puede ver también en dispositivos móviles **AQUÍ**



LO MÁS DESTACADO

**ALERTA ROJA
PARA TOMAR ACCIÓN**

**ALERTA NARANJA
PARA PREPARARSE**

**ALERTA AMARILLA
PARA INFORMARSE**

LLUVIAS

En las últimas 24 horas se presentó un moderado incremento de las precipitaciones, las cuales principalmente se concentraron en las regiones Andina, Orinoquia y Amazónica, y también sectores aislados de la región Pacífica. El mayor registró se presentó en el municipio de Pensilvania (Caldas), con 79.0 mm.

ALERTA ROJA

- Por niveles bajos en la cuenca del río Magdalena.
- Por niveles bajos en la cuenca del río Cauca,.
- Por alta posibilidad de incendios de la cobertura vegetal en varios sectores de bosques, cultivos y pastos localizados en las regiones Andina, Caribe, Orinoquia y Amazonía.

ALERTA NARANJA

- Por amenaza moderada de deslizamientos de tierra en algunos sectores inestables o de alta pendiente localizados en los departamentos de Nariño, Chocó y Tolima.
- Por amenaza moderada de incendios de la cobertura vegetal en sectores de las regiones Caribe, Orinoquia y Andina.

ALERTA AMARILLA

- Por viento y oleaje con valores por encima de lo normal en el Océano Pacífico y en el mar Caribe colombiano..

IMPORTANTE

- Por las condiciones de sequía, resultado del fenómeno “EL NIÑO”, son muchos los municipios del país que están en riesgo de presentar desabastecimiento de agua potable. Se reitera el llamado a las alcaldías municipales para tener listos sus planes de emergencia y contingencia con el fin de atender ésta situación.
- En los últimos cuatro días se han presentado descensos significativos (lentos y sostenidos) en la mayoría de los aportantes de los ríos Cauca, Magdalena, e igualmente en las cuencas de los ríos Caquetá y Putumayo; con lo anterior se han presentado registros de niveles por debajo de los promedios históricos para la época.

PRONÓSTICO CONDICIONES METEOROLÓGICAS ESPECIALES

ÁREA DEL VOLCÁN CERRO MACHÍN

Cielo entre parcial y mayormente cubierto con probabilidad de lluvias ligeras en la mañana o tarde.

El SERVICIO GEOLOGICO COLOMBIANO reporta en nivel **AMARILLO (III)**:
CAMBIOS EN EL COMPORTAMIENTO DE LA ACTIVIDAD VOLCÁNICA. Lat: 4.80
Lon: -75.62

ELEVACIÓN (pies)	DIRECCIÓN	VELOCIDAD	
		NUDOS	Km/h
10,000	SURESTE	5 - 10	9 - 18
18,000	SURESTE	10 - 15	18 - 28
24,000	SUROESTE	5 - 10	9 - 18
30,000	SUROESTE	20 - 25	36 - 46

ÁREA DEL VOLCÁN NEVADO DEL HUILA

Nubosidad variada a lo largo de la jornada con precipitaciones ligeras a diferentes horas.

El SERVICIO GEOLOGICO COLOMBIANO reporta en nivel **AMARILLO (III)**:
CAMBIOS EN EL COMPORTAMIENTO DE LA ACTIVIDAD VOLCÁNICA. Lat: 2.92
Lon: -76.05

ELEVACIÓN (pies)	DIRECCIÓN	VELOCIDAD	
		NUDOS	Km/h
10,000	SURESTE	10 - 15	18 - 28
18,000	SURESTE	10 - 15	18 - 28
24,000	SURESTE	5 - 10	9 - 18
30,000	SUROESTE	15 - 20	28 - 36

ÁREA DEL VOLCÁN GALERAS

La jornada mantendrá nubosidad variada, con probabilidad de lloviznas dispersas, en la mañana o tarde.

El SERVICIO GEOLOGICO COLOMBIANO reporta en nivel **AMARILLO (III)**:
CAMBIOS EN EL COMPORTAMIENTO DE LA ACTIVIDAD VOLCÁNICA. Lat: 1.55
Lon: -77.37

ELEVACIÓN (pies)	DIRECCIÓN	VELOCIDAD	
		NUDOS	Km/h
10,000	SURESTE	10 - 15	18 - 28
18,000	SURESTE	15 - 20	28 - 36
24,000	SUROESTE	5 - 10	9 - 18
30,000	SUROESTE	10 - 20	18 - 36

ÁREA DEL VOLCÁN NEVADO DEL RUIZ

Tiempo seco con cielo entre despejado y parcialmente nublado.

El SERVICIO GEOLOGICO COLOMBIANO reporta en nivel **AMARILLO (III)**:
CAMBIOS EN EL COMPORTAMIENTO DE LA ACTIVIDAD VOLCÁNICA. Lat: 4.89
Lon: -75.32

ELEVACIÓN (pies)	DIRECCIÓN	VELOCIDAD	
		NUDOS	Km/h
10,000	SURESTE	5 - 10	9 - 18
18,000	SURESTE	10 - 15	18 - 28
24,000	OESTE	5 - 10	9 - 18
30,000	SUROESTE	20 - 30	36 - 54

ÁREA DEL COMPLEJO VOLCÁNICO CHILES-CERRO NEGRO DE MAYASQUER

Cielo nublado con precipitaciones de variada intensidad a diferentes horas.

El SERVICIO GEOLOGICO COLOMBIANO reporta en nivel **AMARILLO (III)**:
CAMBIOS EN EL COMPORTAMIENTO DE LA ACTIVIDAD VOLCÁNICA. Lat: 0.81 -
Lon: 77.93 // Lat: 0.76 Lon: -77.95

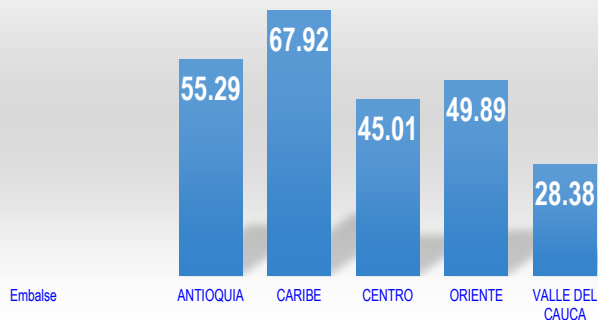
ELEVACIÓN (pies)	DIRECCIÓN	VELOCIDAD	
		NUDOS	Km/h
10,000	SURESTE	5	9
18,000	SURESTE	10 - 15	18 - 27
24,000	SUROESTE	5	9
30,000	SUROESTE	10 - 20	18 - 36

ESTADO DE LOS EMBALSES

A continuación se relacionan los volúmenes útiles diarios (expresados en porcentaje) de acuerdo con información consultada en la siguiente dirección electrónica de XM: <http://ido.xm.com.co/ido/SitePages/hidrologia.aspx?q=reservas>

ANTIOQUIA	AMANI			50.85
	MIRAFLORES			58.45
	PEÑOL			56.17
	PLAYAS			57.76
	PORCE II			40.69
	PORCE III			57.35
	PUNCHINÁ			75.20
	RIOGRANDE2			36.63
	SAN LORENZO			72.90
TRONERAS			25.66	
CARIBE	URRÁ I			67.92
CENTRO	AGREGADO BOGOTÁ	47.46	NEUSA	63.58
			SISGA	72.56
			TOMINÉ	41.09
	BETANIA			72.92
	EL QUIMBO			42.44
	MUÑA			33.32
	PRADO			14.53
	TOPOCORO			36.47
	CHUZA			55.66
	ESMERALDA			46.06
	GUAVIO			49.20
VALLE DEL CAUCA	ALTO ANCHICAYÁ			37.91
	CALIMA 1			18.72
	SALVAJINA			37.61

VOLUMEN ÚTIL DIARIO (%) - Por regiones



Para estar informado diariamente de lo que pasa con el **pronóstico del tiempo y las alertas.**

Síguenos en Twitter
@IDEAMColombia



TEMPERATURAS MÁXIMAS

A continuación se relacionan los municipios donde en las últimas 24 horas se registraron temperaturas iguales o superiores a 35.0°C.

DEPARTAMENTO	MUNICIPIO
ANTIOQUIA	Valdivia (40.0).
ATLÁNTICO	Manatí (37.2).
BOLIVAR	El Guamo (38.2), Zambrano (37.2), Magangué (37.2), Carmen de Bolívar (36.6), San Pablo (36.2), María La Baja (35.2).
CASANARE	Orocué (36.4), Aguazul (35.2)
CESAR	Valledupar (40.6) , Codazzi (36.2)
CORDOBA	Puerto Escondido (36.0), Ciénaga de Oro (35.2), Planeta Rica (35.1) y Montelíbano (35.0).
CUNDINAMARCA	Jerusalén (37.4), Puerto Salgar (36.4)
LA GUAJIRA	Urumita (38.6), Hato Nuevo (37.4), Maicao (35.2), Riohacha (35.2), Uribia (35.0)..
MAGDALENA	Pivijay (37.2).
META	Barranca de Upía (36.2), Villavicencio (36.0),
SANTANDER	Capitanejo (37.0), Barrancabermeja (35.8), Palmar (35.6).
SUCRE	San Benito Abad (36.0) y Sampedra (35.2).
TOLIMA	Natagaima (40.8), Valle de San Juan (39.0), Saldaña (38.8), Ambalema (38.6), Guamo (37.2), Espinal (36.6), Prado (35.8),
VALLE DEL CAUCA	Zarzal (35.6).
VICHADA	Puerto Carreño (37.2)

TEMPERATURAS MÍNIMAS

A continuación se relacionan los municipios donde en las últimas 24 horas se registraron temperaturas iguales o inferiores a 5.0°C.

DEPARTAMENTO	MUNICIPIO
BOYACÁ	Duitama (2.9).

Para estar informado diariamente de lo que pasa con el **pronóstico del tiempo y las alertas.**

Síguenos en Twitter
@IDEAMColombia



PRECIPITACIONES

A continuación se relacionan los municipios donde en las últimas 24 horas se registraron precipitaciones iguales o superiores a 10.0 mm.

DEPARTAMENTO	MUNICIPIO
ANTIOQUIA	Carmen de Viboral (65.0), La Unión (37.7), San Francisco (32.0), Sonsón (30.0), Medellín (26.0), Bello (10.0).
CALDAS	Pensilvania (79.0) , Victoria (67.2), Samaná (53.0), Manzanares (35.8), Marquetalia (24.5)
CAQUETÁ	Florencia (60.0), San José del Fragua (40.4),
CAUCA	Timbiquí (15.0), Santa Rosa (10.8).
CUNDINAMARCA	Soacha (17.0), Gutiérrez (10.3).
META	Cubarral (38.0), Vistahermosa (10.0).
HUILA	Acevedo (13.0)
NARIÑO	Tumaco (39.5), Puerres (20.4)
NORTE DE SANTANDER	Toledo (54.0).
PUTUMAYO	Puerto Leguizamó (66.7), Mocoa (34.0), Puerto Caicedo (32.5), Puerto Germán (24.5), San Francisco (18.7), Santiago (18.7), San Miguel (11.0).
TOLIMA	Mariquita (75.0), Lérída (45.0), Líbano (43.0), Villahermosa (31.0).Ortega (13.2), Murillo (10.0).
VALLE DEL CAUCA	Buenaventura (17.2).
VAUPÉS	Mitú (22.0).
VICHADA	Cumaribo (10.0).

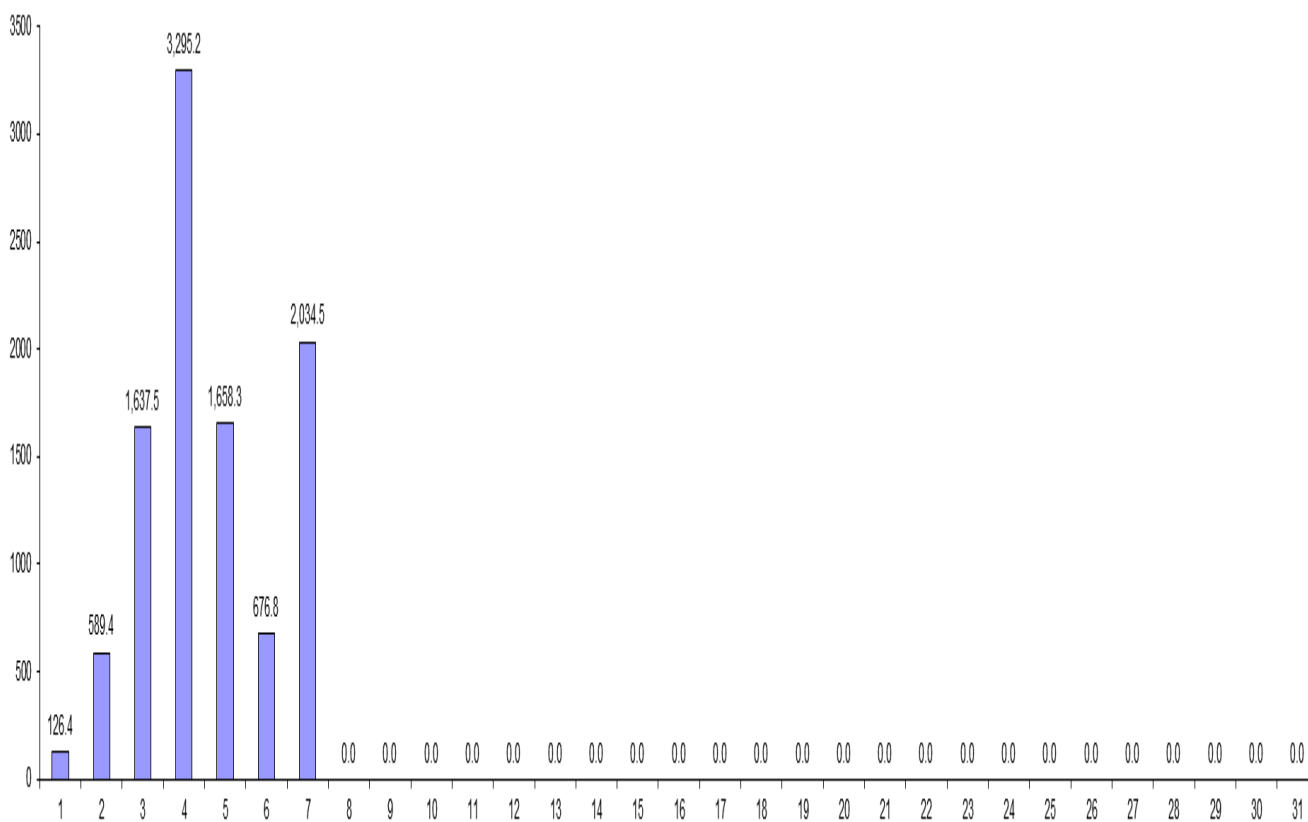
Para estar informado diariamente de lo que pasa con el **pronóstico del tiempo y las alertas.**

Síguenos en Twitter
@IDEAMColombia



PRECIPITACIONES

A continuación se relacionan los precipitaciones diarias totales (mm) que se han presentado para el mes de febrero de 2016:



RADIACIÓN ULTRAVIOLETA

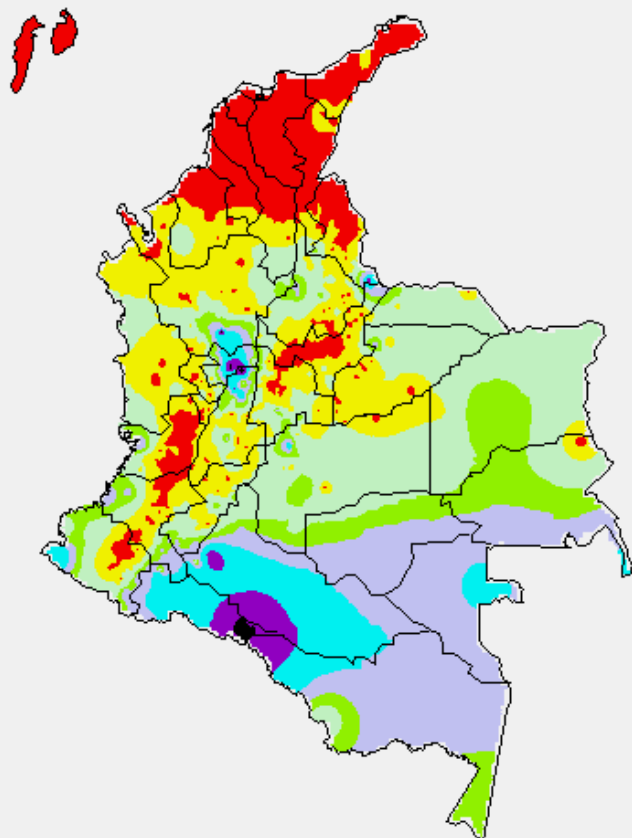
Altos valores de Radiación ultravioleta en todo el país desde finales de diciembre de 2015 hasta marzo del 2016.

Debido a los bajos valores de ozono que se presentan en el país normalmente durante gran parte del año, pero especialmente a finales y principios del mismo y a la poca nubosidad que se espera en gran parte del territorio nacional desde finales de diciembre hasta marzo del 2016, principalmente en horas de la mañana y primeras horas de la tarde, se incrementarán los valores de radiación ultravioleta en superficie y se recomienda: evitar la exposición directa al Sol entre las 9 de la mañana y las 4 de la tarde, usar ropa protectora cuando se está exponiendo al Sol (camisa de manga larga, sombreros de ala ancha, lentes protectores), usar bloqueadores solares para la piel con un factor de protección 30 o mayor y por último, deben tener especial cuidado las personas de piel blanca y los niños.

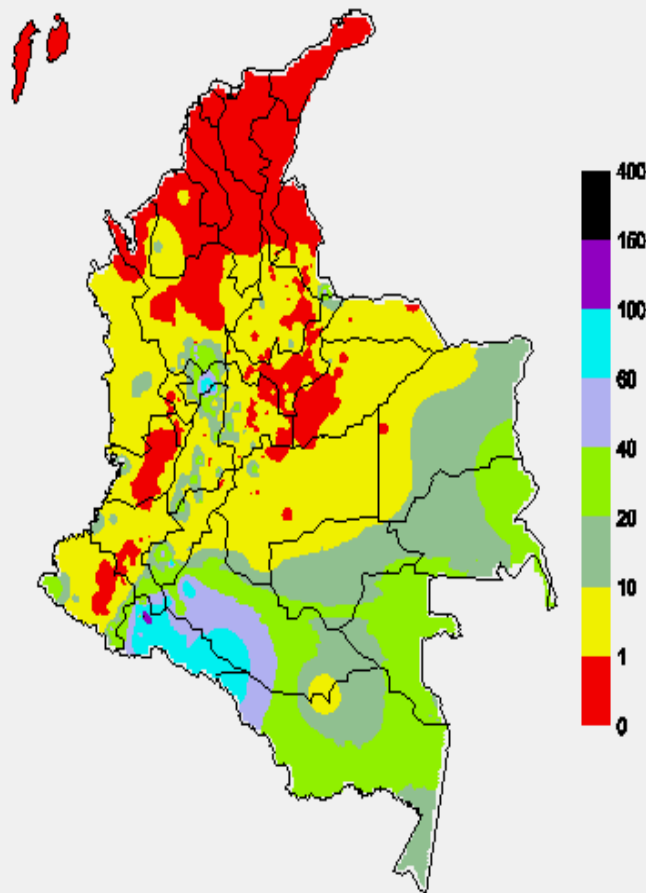
Lo anterior es porque el ozono absorbe la radiación ultravioleta procedente del Sol y si su cantidad disminuye durante el periodo mencionado anteriormente, aumentará la radiación ultravioleta en superficie, lo cual puede producir eritemas (quemaduras de la piel por exposición al Sol), acelera el envejecimiento de la piel, afecta el sistema inmunológico y puede producir cáncer de piel y daños oculares. Los valores altos y peligrosos de radiación ultravioleta se presentarán en todo el territorio nacional, pero los máximos se darán en las zonas montañosas, en particular al sur de Antioquia, Santanderes, Tolima, Eje Cafetero, Boyacá, Cundinamarca, Huila, Cauca y Nariño.

MAPAS DE PRECIPITACIÓN

Precipitación Diaria: desde las 7:00 a.m. del domingo 07 de febrero hasta las 7:00 a.m. del lunes 08 de febrero de 2016.



Precipitación de los últimos 3 días: desde las 7:00 a.m. del viernes 05 de febrero hasta las 7:00 a.m. del lunes 08 de febrero de 2016.



ALERTAS VIGENTES E INFORMACIÓN ADICIONAL

Para mayor información sobre el pronóstico del estado del tiempo, informes técnicos diarios, comunicados especiales, mapas diarios de temperaturas máximas y mínimas e información diaria de precipitación se sugiere consultar los siguientes enlaces:

- [MAPA DIARIO DE TEMPERATURA MÁXIMA](#)
- [MAPA DIARIO DE TEMPERATURA MÍNIMA](#)
- [INFORMACIÓN DIARIA DE PRECIPITACIÓN Y TEMPERATURA DE LOS PRINCIPALES AEROPUERTOS DEL PAÍS](#)
- [MOAICO MAPAS DE PRECIPITACIÓN DIARIA EN MILÍMETROS](#)



PRONÓSTICO METEOROLÓGICO



Lunes 08 a martes 09 de febrero de 2016

REGIÓN	PRONÓSTICO
SABANA DE BOGOTÁ	<p>LUNES: condiciones de cielo mayormente nublado con presencia de lloviznas ligeras y dispersas en el sur y oriente de la ciudad. En la tarde se estima nubosidad variada con probabilidad de lluvias al oriente, norte y noroccidente de la ciudad y de la sabana. En la noche, nubosidad variable con predominio de tiempo seco. La temperatura máxima del aire pronosticada es 19°C.</p> <p>MARTES: nubosidad variada a lo largo de la jornada con predominio de condiciones secas, excepto en áreas del oriente donde se pronostican lloviznas temprano en la mañana y a mediados de la tarde. Temperatura mínima y máxima del aire prevista entre 10°C y 20°C.</p>
ANDINA	<p>LUNES: durante la mañana, condiciones nubosas y lloviznas o lluvias ligeras en sectores de Cundinamarca, Antioquia, Boyacá, Huila, Nariño y Tolima. Predominio de condiciones secas para el resto de la región con nubosidad variada. A mediados de la tarde y durante algunas horas de la noche se prevén lluvias ligeras a moderadas en sectores de Antioquia, límites entre los departamentos de Santander y Boyacá, Oriente de Cundinamarca y sectores dispersos de Huila y Tolima.</p> <p>MARTES: en horas de la mañana se prevé tiempo seco en gran parte del área, excepto en sectores del sur de Cundinamarca, Huila, Cauca y Nariño, donde se esperan nubes densas con precipitaciones ligeras. En la tarde y noche prevalecerán condiciones secas en la mayor parte de la región, salvo en sectores del suroccidente y oriente antioqueño, Risaralda, occidente de Boyacá, norte y nororiente de Cundinamarca, sur de Santander, Huila, Cauca y Nariño, donde se advierten precipitaciones de variada intensidad.</p>
CARIBE	<p>LUNES: en la región se pronostican condiciones secas con cielo entre despejado y ligeramente nublado, altas temperaturas del aire hacia el mediodía y posibilidad de lloviznas en sectores del sur de Córdoba al finalizar la tarde.</p> <p>MARTES: cielo entre despejado y ligeramente cubierto con tiempo seco, salvo en el Urabá y en las estribaciones de la Sierra Nevada de Santa Marta, donde son previstas lluvias ligeras o lloviznas dispersas en horas de la tarde y primeras de la noche.</p>
ARCHIPIÉLAGO DE SAN ANDRÉS, PROVIDENCIA Y SANTA CATALINA	<p>LUNES: cielo entre ligera y parcialmente nublado con probabilidad de precipitaciones esporádicas durante la noche, En el resto de la jornada predominará tiempo seco.</p> <p>MARTES: Aunque en el archipiélago prevalecerán las condiciones secas, no se descartan lluvias ligeras en la madrugada a mediados de la tarde y por la noche.</p>
MAR CARIBE	<p>LUNES: en la mayor parte del Caribe nacional predominará el tiempo seco con cielo entre despejado y parcialmente nublado, excepto en algunos sectores del occidente, incluida el área de San Andrés, Providencia y Santa Catalina, donde no se descartan lloviznas ocasionales.</p> <p>MARTES: cielo entre despejado y parcialmente cubierto con condiciones secas, salvo en el área del archipiélago de San Andrés y Providencia, donde no se descartan precipitaciones esporádicas en la madrugada y durante la tarde y noche.</p>





PRONÓSTICO METEOROLÓGICO



Lunes 08 a martes 09 de febrero de 2016

REGIÓN	PRONÓSTICO
INSULAR PACÍFICA	<p>LUNES: en Malpelo se estima nubosidad variable con lloviznas o lluvias ligeras en la mañana y en algunas horas de la tarde o noche, en Gorgona predominará tiempo seco en la mañana y tarde, con nubosidad variada y probabilidad de lluvias en horas de la noche.</p> <p>MARTES: en Gorgona se esperan precipitaciones temprano en la mañana, al finalizar la tarde y durante la noche. En Malpelo por el contrario prevalecerá el tiempo seco en el día, por la noche no se descartan lluvias intermitentes.</p>
PACÍFICA	<p>LUNES: en la mañana, condiciones nubosas con lluvias en sectores del litoral de Cauca y Nariño. En la tarde y noche, lluvias al oriente de Chocó, Valle del Cauca, Cauca y de mayor intensidad en el litoral de Nariño.</p> <p>MARTES: se pronostican nubosidad variada con lluvias en áreas del sur de Chocó, noroccidente de Valle del Cauca, Cauca y Nariño, especialmente en la madrugada, a mediados de la tarde y durante la noche, inclusive no se descartan tormentas eléctricas.</p>
OCEANO PACÍFICO	<p>LUNES: cielo parcialmente nublado con predominio de tiempo seco hasta entrada la tarde, salvo en las costas de Nariño y Cauca, donde se advierten lluvias de variada intensidad, luego se estiman precipitaciones entre ligeras y moderadas sobre el centro y sur del área oceánica nacional.</p> <p>MARTES: en la mayor parte del área oceánica predominarán las condiciones secas, salvo en algunos sectores localizados enfrente del litoral central y sur, donde se prevén lluvias de variada intensidad al finalizar la jornada. No se descartan tormentas eléctricas.</p>
ORINOQUIA	<p>LUNES: cielo entre parcialmente nublado y nublado con condiciones secas, salvo en algunos sectores del piedemonte llanero donde se estiman lloviznas en horas de la mañana. En la tarde y noche, lluvias ligeras en occidente de Arauca, Casanare y Meta y de mayor intensidad en el suroriente de Vichada.</p> <p>MARTES: nubosidad variada a lo largo de la jornada con tiempo seco, excepto en sectores del occidente de Arauca, Casanare y Meta, donde se pronostican lluvias ligeras en la madrugada e inicios de la mañana y luego al atardecer y durante las primeras horas de la noche. En áreas de Vichada se estiman precipitaciones después del mediodía y durante algunas horas de la noche, acompañadas en algunos casos de descargas eléctricas.</p>
AMAZÓNICA	<p>LUNES: en la mañana, condiciones nubosas y lluvias de carácter moderado a fuerte en diferentes sectores de Caquetá y Putumayo; lluvias ligeras en Guaviare, Vaupés y Amazonas. Durante la tarde y la noche, se estiman lluvias de mayor intensidad y sin descartar actividad eléctrica en sectores de Caquetá, Putumayo, Amazonas y sur de Guaviare; lluvias de menor intensidad para el resto de la región.</p> <p>MARTES: cielo entre parcialmente cubierto y cubierto, con precipitaciones en la madrugada y hasta entrada la mañana y luego a mediados de la tarde y por la noche en el occidente de Caquetá y Putumayo y en sectores de Guainía, Vaupés y Amazonas. En Guaviare y oriente de Caquetá se prevén lluvias al finalizar la tarde y durante la noche.</p>



ALERTAS POR NIVELES DE LOS RÍOS

REGIÓN CARIBE

ALERTA ROJA POR NIVELES BAJOS EN EL RÍO MAGDALENA

Durante el último mes persiste la condición de tiempo seco con períodos prolongados de ausencia de lluvias a lo largo de la cuenca media y baja del río Magdalena, y se mantiene la condición de niveles muy bajos a lo largo de toda la cuenca, situación que no solamente es apreciable en el río Magdalena sino en la mayoría de sus afluentes. Se destaca la permanencia de valores bajos del río Magdalena en inmediaciones de los municipios de San Pablo y Magangüé (Bolívar), Gamarra y Tamalameque (Cesar) y El Banco (Magdalena). Se recomienda mantener la Alerta Roja debido a que se presentan problemas de abastecimiento para aquellos acueductos municipales que captan el recurso de las fuentes hídricas superficiales y existen restricciones a la navegabilidad en algunos sectores del río Magdalena. Los pobladores deben estar atentos a las informaciones emitidas por la capitanía de puerto, para adelantar las actividades relacionadas con la navegación fluvial. Adicionalmente, el Brazo de Mompós del río Magdalena que sirve de límite entre los departamentos de Bolívar y Magdalena, también presenta niveles muy bajos los cuales eventualmente afectan la navegación, especialmente para el paso del ferry, éstos niveles bajos son más notorios en varias poblaciones entre las que se destacan Mompós y San Fernando, en el departamento de Bolívar, y también en Guamal, San Sebastián de Buenavista y Santa Ana, en el departamento del Magdalena.

REGIÓN ANDINA

ALERTA ROJA POR NIVELES BAJOS DEL RÍO MAGDALENA

Aunque se han registrado lluvias en algunos sectores de la cuenca alta y media, se mantiene este nivel de alerta para el cauce principal del río Magdalena dado que las condiciones secas antecedentes del último mes sobre las cuencas aportantes hacen que estas lluvias tengan poca incidencia en el nivel del cauce principal de tal manera que actualmente se mantiene la condición de niveles muy bajos a lo largo de toda la cuenca. Se destaca la permanencia de valores bajos en el nivel del río Magdalena en inmediaciones a los municipios de Honda (Tolima), La Dorada (Caldas), Puerto Salgar (Cundinamarca), Puerto Boyacá (Boyacá), Puerto Berrío (Antioquia), Barrancabermeja y Puerto Wilches (Santander). Igualmente, los afluentes del río Magdalena en el Tolima se encuentran con niveles bajos, como son los ríos Gualí, Recio, Luisa, Lagunilla, Venadillo, Coello y Saldaña.

Se recomienda mantener la Alerta Roja debido a que se presentan problemas de abastecimiento de agua para aquellos acueductos municipales que captan el recurso de las fuentes hídricas superficiales y existen restricciones a la navegabilidad en algunos sectores del río Magdalena. Se recomienda a la población en general estar atentos a las informaciones emitidas por la capitanía de puerto y CORMAGDALENA para adelantar las actividades relacionadas con la navegación fluvial.

ALERTA ROJA POR NIVELES BAJOS EN LA CUENCA DEL RÍO CAUCA

Continúan los niveles bajos en el río Cauca así como en los afluentes a lo largo de toda la cuenca, con niveles inferiores a los promedios mínimos históricos para este mes. En particular, se destaca la condición de baja disponibilidad de agua en las fuentes abastecedoras de los acueductos que se abastecen del río Cauca. En la cuenca baja del río Cauca a la altura de los municipios de Caucasia (Antioquia) y Guaranda (Sucre), el nivel del cauce principal presenta tendencia de leve descenso y valores que son considerados de estados bajos respecto a los promedios mínimos históricos para este mes.

ALERTAS POR AMENAZA DE INCENDIOS DE LA COBERTURA VEGETAL

ALERTA ROJA:
Amenaza Alta o muy alta de ocurrencia de incendios de la cobertura vegetal en zonas de bosques, cultivos y pastos, localizados en los siguientes municipios y sectores aledaños:

ALERTA NARANJA:
Amenaza moderada de ocurrencia de incendios de la cobertura vegetal en zonas de bosques, cultivos y pastos, localizados en los siguientes municipios y sectores aledaños:

REGIÓN CARIBE

ALERTA ROJA

DEPARTAMENTO	MUNICIPIOS
ATLÁNTICO	Baranoa, Barranquilla, Campo de La Cruz, Candelaria, Galapa, Juan de Acosta, Luruaco, Malambo, Manatí, Palmar de Varela, Piojó, Polonuevo, Ponedera, Puerto Colombia, Repelón, Sabanagrande, Sabanalarga, Santa Lucía, Santo Tomás, Soledad, Suán, Tubará, Usiacurí.
BOLÍVAR	Achí, Arenal, Arjona, Arroyohondo, Calamar, Cartagena De Indias, Cicuco, Clemencia, El Carmen de Bolívar, El Guamo, Hatillo de Loba, Magangué, Mahates, Margarita, María La Baja, Mompós, Montecristo, Morales, Pinillos, San Cristóbal, San Estanislao, San Fernando, San Jacinto, San Jacinto del Cauca, San Juan Nepomuceno, San Pablo, Santa Catalina, Santa Rosa, Santa Rosa Del Sur, Simití, Soplaviento, Talaigua Nuevo, Turbaco, Turbaná, Villanueva, Zambrano.
CESAR	Aguachica, Agustín Codazzi, Astrea, Becerrill, Bosconia, Chimichagua, Chiriguaná, Curumaní, El Copey, El Paso, González, La Jagua De Ibirico, La Paz, Manaure Balcón del Cesar, Pueblo Bello, Rio de Oro, San Alberto, San Diego, San Martín, Valledupar.
CÓRDOBA	Ayapel, Buenavista, Canalete, Cereté, Chima, Chinú, Ciénaga De Oro, Cotorra, La Apartada, Lórica, Los Córdoba, Momil, Montelíbano, Montería, Moñitos, Planeta Rica, Pueblo Nuevo, Puerto Escondido, Puerto Libertador, Purísima, Sahagún, San Andrés de Sotavento, San Antero, San Bernardo Del Viento, San Carlos, San Pelayo, Tierralta, Valencia.
LA GUAJIRA	Albania, Barrancas, Dibulla, Distracción, El Molino, Fonseca, Hato Nuevo, La Jagua Del Pilar, Maicao, Manaure, Riohacha, San Juan del Cesar, Uribia, Urumita, Villanueva.
MAGDALENA	Algarrobo, Aracataca, Ariguaní (El Dificil), Cerro de San Antonio, Chivolo, Ciénaga, Concordia, El Banco, El Piñón, El Retén, Fundación, Guamal, Nueva Granada, Pedraza, Pijiño del Carmen, Pivijay, Plato, Puebloviejo, Remolino, Sabanas de San Ángel, Salamina San Sebastián de Buenavista, San Zenón, Santa Ana, Santa Bárbara De Pinto, Santa Marta, Sitionuevo, Tenerife, Zapayán.
SUCRE	Buenavista, Caimito, Chalán, Colosó, Corozal, Coveñas, El Roble, Galeras, Guaranda, La Unión, Los Palmitos, Majagual, Morroa, Ovejas, Palmito, Sampués, San Benito Abad, San Juan de Betulia (Betulia), San Marcos, San Onofre, Sincé, Sincelejo, Sucre, Tolú, Tolviejo.

ALERTAS POR AMENAZA DE INCENDIOS DE LA COBERTURA VEGETAL

REGIÓN CARIBE

ALERTA NARANJA

ALERTA ROJA:
Amenaza Alta o muy alta de ocurrencia de incendios de la cobertura vegetal en zonas de bosques, cultivos y pastos, localizados en los siguientes municipios y sectores aledaños:

ALERTA NARANJA:
Amenaza moderada de ocurrencia de incendios de la cobertura vegetal en zonas de bosques, cultivos y pastos, localizados en los siguientes municipios y sectores aledaños:

DEPARTAMENTO	MUNICIPIOS
BOLÍVAR	Arroyohondo, Calamar y Soplaviento.

Especial atención ameritan los Parques Nacionales Naturales Sierra Nevada de Santa Marta, Los Colorados, Macuira, Paramillo.

ALERTAS POR AMENAZA DE INCENDIOS DE LA COBERTURA VEGETAL

ALERTA ROJA:

Amenaza Alta o muy alta de ocurrencia de incendios de la cobertura vegetal en zonas de bosques, cultivos y pastos, localizados en los siguientes municipios y sectores aledaños:

ALERTA NARANJA:

Amenaza moderada de ocurrencia de incendios de la cobertura vegetal en zonas de bosques, cultivos y pastos, localizados en los siguientes municipios y sectores aledaños:

REGIÓN ANDINA

ALERTA ROJA

DEPARTAMENTO	MUNICIPIOS
ANTIOQUIA	Abriaquí, Amalfi Angostura, Anorí, Anzá, Apartadó, Arboletes, Belmira, Betulia, Briceño, Buritica, Cáceres, Campamento, Cañasgordas, Caracolí, Caramanta, Carepa, Carolina, Caucasia, Chigorodó, Cisneros, Dabeiba, Don Matías, Entreríos, Frontino, Giraldo, Gómez Plata, Guadalupe, Ituango, Liborina, Maceo, Marinilla, Murindó, Mutatá, Nechí, Necolí, Peque, Puerto Berrío, Remedios, Sabanalarga, San Andrés, San José De La Montaña, San Juan De Urabá, San Pedro De Urabá, San Roque, San Vicente, Santa Rosa De Osos, Santo Domingo, Segovia, Tarazá, Toledo, Turbo, Uramita, Urrao, Valdivia, Vegachí, Yalí, Yarumal, Yolombó, Yondó (Casabe).
BOYACÁ	Berbero, Boavita, Boyacá, Chinavita, Chiscas, Chita, Ciénega, Cómbita, Covarachía, Cubará, Aquitania, Berbero, Boavita, Chinavita, Chiscas, Chita, Chivatá, Ciénega, Cómbita, Covarachía, Cuitiva, El Cocuy, El Espino, Firavitoba, Gachantivá, Garagoa, Guacamayas, Güicán, Iza, Jenesano, Jericó, La Capilla, La Uvita, Labranzagrande, Maripí, Miraflores, Mongua Monquirá, Motavita, Nuevo Colón, Oicatá, Pachavita, Páez, Paipa, Panqueba Pauna, Paya, Pesca, Ramiriquí, Rondón, San Eduardo, San José de Pare, San Luis de Gaceno, San Mateo, San Pablo de Borbur, Santa Sofía, Santana, Sativanorte, Siachoque, Soatá, Socotá, Sogamoso, Somondoco, Soracá, Susacón, Tibaná, Tibasosa, Tipacoque, Toca, Tota, Tunja, Turmequé, Tuta, Úmbita, Ventaquemada, Viracachá, Zetaquirá.
CUNDINAMARCA	Beltrán, Choachí, Chocontá, Fómeque, Guasca, Guatavita, Lenguazaque, Machetá, Medina, Pandi, Paratebueno, San Bernardo, Sesquilé, Suesca, Ubaque, Útica, Villapinzón.
HUILA	Baraya, Colombia, Garzón, Neiva, Paicol, Tesalia.
NARIÑO	Ancuyá, Buesaco, Cuaspud (Carlosama), Cumbal, Guachucal, Guaitarilla, La Florida, La Llanada, Linares, Mallama (Piedrancha), Ospina, Providencia, Pupiales, Samaniego, San Lorenzo, Sandoná, Santa Cruz (Guachavés), Sapuyes, Túquerres.
NORTE DE SANTANDER	:Ábrego, Cáchira, Cácuta, Chitagá, Convención, Cúcuta, Cucutilla, El Carmen, Hacarí, La Playa, Labateca, Mutiscua, Ocaña, Pamplona, Pamplonita, San Calixto, San Cayetano, Silos, Teorama, Tibú, Villa Caro.
SANTANDER	Aguada, Albania, Aratoca, Barbosa, Barichara, Cabrera, California, Capitanejo, Carcasí, Cepitá, Cerrito, Charta, Chima, Chipatá, Concepción, Contratación, Curití, El Guacamayo, Florián, Galán, Guaca, Guadalupe, Guapotá, Guavatá, Güepa, Jesús María, La Belleza, La Paz, Macaravita, Málaga, Matanza, Mogotes, Oiba, Onzaga, Páramo, Piedecuesta, Pinchote, Puente Nacional, Puerto Wilches, Rionegro, San Andrés, San Benito, San Gil, San Miguel, Santa Bárbara, Suaita, Suratá, Tona, Valle De San José, Vélez, Vetas, Villanueva.

ALERTAS POR AMENAZA DE INCENDIOS DE LA COBERTURA VEGETAL

REGIÓN ANDINA

ALERTA ROJA

ALERTA ROJA:

Amenaza Alta o muy alta de ocurrencia de incendios de la cobertura vegetal en zonas de bosques, cultivos y pastos, localizados en los siguientes municipios y sectores aledaños:

ALERTA NARANJA:

Amenaza moderada de ocurrencia de incendios de la cobertura vegetal en zonas de bosques, cultivos y pastos, localizados en los siguientes municipios y sectores aledaños:

DEPARTAMENTO	MUNICIPIOS
TOLIMA	Ambalema, Dolores, Espinal, Guamo, Icononzo.
VALLE DEL CAUCA	Bolívar, Buga, Bugalagrande, Cali, Calima (El Darién), Candelaria, Dagua, El Cerrito, El Dovio, Ginebra, Guacarí, La Cumbre, La Victoria, Palmira, Restrepo, Roldanillo, Sevilla, Trujillo, Tuluá, Versalles, Vijes, Yotoco, Yumbo, Zarzal.

ALERTAS POR AMENAZA DE INCENDIOS DE LA COBERTURA VEGETAL

ALERTA ROJA:

Amenaza Alta o muy alta de ocurrencia de incendios de la cobertura vegetal en zonas de bosques, cultivos y pastos, localizados en los siguientes municipios y sectores aledaños:

ALERTA NARANJA:

Amenaza moderada de ocurrencia de incendios de la cobertura vegetal en zonas de bosques, cultivos y pastos, localizados en los siguientes municipios y sectores aledaños:

REGIÓN ANDINA

ALERTA NARANJA

DEPARTAMENTO	MUNICIPIOS
ANTIOQUIA	Abejorral, Alejandría, Barbosa, Bello, Caicedo, Carmen De Viboral, Concepción, Copacabana, El Bagre, Envigado, Girardota, Granada, Guarne, Guatapé, La Ceja, La Estrella, La Unión, Medellín, Peñol, Puerto Nare, Retiro, Rionegro, San Luis, , San Pedro, Santuario, Zaragoza.
BOYACÁ	Boyacá, Campohermoso, Cubará, Pajarito, Pisba.
CUNDINAMARCA	Puerto Salgar, Tibirita, Ubalá.
HUILA	Gigante, Nátaga, Palermo, Yaguará.
NARIÑO	Imués, Ipiales, Los Andes (Sotomayor), Nariño, Pasto, Potosí, Taminango.
NORTE DE SANTADER	Herrán, Toledo.
QUINDÍO	Armenia, La Tebaida, Quimbaya.
SANTANDER	Barrancabermeja, Enciso, Gámbita, Jordán, Lebrija, Puerto Parra, San Joaquín, San José De Miranda, Zapatoca.
TOLIMA	Purificación.
VALLE DEL CAUCA	Alcalá, Cartago.

Especial atención ameritan los Parques Nacionales Naturales de Catatumbo – Bari, Los Estoraques, Pisba, El Cocuy y Los Katíos.

ALERTAS POR AMENAZA DE INCENDIOS DE LA COBERTURA VEGETAL

ALERTA ROJA:

Amenaza Alta o muy alta de ocurrencia de incendios de la cobertura vegetal en zonas de bosques, cultivos y pastos, localizados en los siguientes municipios y sectores aledaños:

ALERTA NARANJA:

Amenaza moderada de ocurrencia de incendios de la cobertura vegetal en zonas de bosques, cultivos y pastos, localizados en los siguientes municipios y sectores aledaños:

REGIÓN ORINOQUIA

ALERTA ROJA

DEPARTAMENTO	MUNICIPIOS
ARAUCA	Arauca, Arauquita, Cravo Norte, Fortul, Tame.
CASANARE	Aguazul, Chámeza, Hato Corozal, La Salina, Maní, Monterrey, Nunchía, Orocué, Paz de Ariporo, Pore, Recetor, Sabanalarga, San Luis de Palenque, Tauramena, Villanueva, Yopal.
META	Acacías, Barranca de Upía, Cabuyaro, Castilla La Nueva, Cumaral, Mapiripán, Puerto Gaitán, Puerto Lleras, Puerto López, Puerto Rico, Restrepo, San Carlos de Guaroa, San Martín, Villavicencio.
VICHADA	Cumaribo, Santa Rosalía.

ALERTA NARANJA

DEPARTAMENTO	MUNICIPIOS
ARAUCA	Puerto Rondón, Saravena.
CASANARE	Sácama, Támara, Trinidad.
META	La Macarena, Puerto Concordia, Vistahermosa.
VICHADA	La Primavera, Santa Rosalía, Cumaribo y Puerto Carreño.

Especial atención ameritan los Parques Nacionales Naturales Cordillera de Los Picachos, Tinigua, Sierra de la Macarena y El Tuparro.

ALERTAS POR AMENAZA DE INCENDIOS DE LA COBERTURA VEGETAL

REGIÓN AMAZONIA

ALERTA NARANJA

ALERTA ROJA:

Amenaza Alta o muy alta de ocurrencia de incendios de la cobertura vegetal en zonas de bosques, cultivos y pastos, localizados en los siguientes municipios y sectores aledaños:

ALERTA NARANJA:

Amenaza moderada de ocurrencia de incendios de la cobertura vegetal en zonas de bosques, cultivos y pastos, localizados en los siguientes municipios y sectores aledaños:

DEPARTAMENTO	MUNICIPIOS
GUAVIARE	Calamar, San José del Guaviare

Especial atención amerita el Parque Nacional Natural Nukak.

ALERTAS POR AMENAZA DE DESLIZAMIENTO

REGIÓN PACÍFICA

ALERTA NARANJA

ALERTA ROJA:
Amenaza alta a muy alta por deslizamientos de tierra detonados por lluvias, localizados en los siguientes municipios:

ALERTA NARANJA:
Amenaza moderada por deslizamientos de tierra detonados por lluvias, localizados en los siguientes municipios:

DEPARTAMENTO	MUNICIPIOS
CHOCÓ	Condoto y Medio San Juan (Andagoya).
NARIÑO	Francisco Pizarro (Salahonda) y Tumaco

ALERTAS METEOMARINA

MAR CARIBE

ALERTA AMARILLA POR OLEAJE Y VIENTO

En sectores del centro y oriente del Caribe colombiano, se prevén vientos entre 20 y 25 nudos (37 y 46 km/h) con posibilidad de rachas mayores y oleaje con valores entre 2.0 – 4.0 metros condición que podría ser de amenaza para la travesía en embarcaciones menores, por tal razón se recomienda a usuarios consultar con las Capitanías de puerto antes de zarpar.

OCÉANO PACÍFICO

ALERTA AMARILLA POR VIENTO Y OLEAJE

Persisten para el día de hoy en áreas del norte y centro del Océano Pacífico nacional, particularmente en alta mar, vientos entre 20 y 25 nudos (37 y 46 km/h) y oleaje con valores entre 2.0 – 4.0 metros. Esta condición puede ser de amenaza para la travesía en embarcaciones menores, por tal razón se recomienda a usuarios consultar con las Capitanías de puerto antes de zarpar.

°C: grados Celsius

msnm: metros sobre nivel del mar

GOES: Geostationary Operational Environmental Satellites (Satélite Geoestacionario Operacional Ambiental).

m: metros

Km/h: kilómetros por hora

GOES-13 es el designado GOES-Este, localizado en 75° W sobre el ecuador geográfico.

mm: milímetros

HLC: hora local colombiana

PNN: Parque Nacional Natural

SFF: Santuario de Fauna y Flora

ALERTA ROJA. PARA TOMAR ACCIÓN Advierte a los sistemas de prevención y atención de desastres sobre la amenaza que puede ocasionar un fenómeno con efectos adversos sobre la población, el cual requiere la atención inmediata por parte de la población y de los cuerpos de atención y socorro. Se emite una alerta sólo cuando la identificación de un evento extraordinario indique la probabilidad de amenaza inminente y cuando la gravedad del fenómeno implique la movilización de personas y equipos, interrumpiendo el normal desarrollo de sus actividades cotidianas.

ALERTA NARANJA. PARA PREPARARSE Indica la presencia de un fenómeno. No implica amenaza inmediata y como tanto es catalogado como un mensaje para informarse y prepararse. El aviso implica vigilancia continua ya que las condiciones son propicias para el desarrollo de un fenómeno, sin que se requiera permanecer alerta.

ALERTA AMARILLA. PARA INFORMARSE Es un mensaje oficial por el cual se difunde información. Por lo regular se refiere a eventos observados, reportados o registrados y puede contener algunos elementos de pronóstico a manera de orientación. Por sus características pretéritas y futuras difiere del aviso y de la alerta, y por lo general no está encaminado a alertar sino a informar.

CONDICIONES NORMALES Indica que no existe ninguna clase de alerta para la región o zona mencionada.

OMAR FRANCO T., Director General
CHRISTIAN EUSCÁTEGUI C., Jefe Oficina del Servicio de Pronósticos y Alertas

Profesionales de turno:
Claudia CONTRERAS, Viviana CHIVATÁ, Sonia BERMÚDEZ, Catherine TOBÓN, Leidy RODRÍGUEZ, Mauricio TORRES y Alberto PARDO.

Diseño y diagramación:
GRUPO DE COMUNICACIONES

<http://www.ideam.gov.co>
Correos electrónicos: servicio@ideam.gov.co, alertas@ideam.gov.co
Calle 25 d # 96b - 70, piso 3. Bogotá, D.C.
Teléfono: 3075625 ext. 1334-1336.

Síganos en

